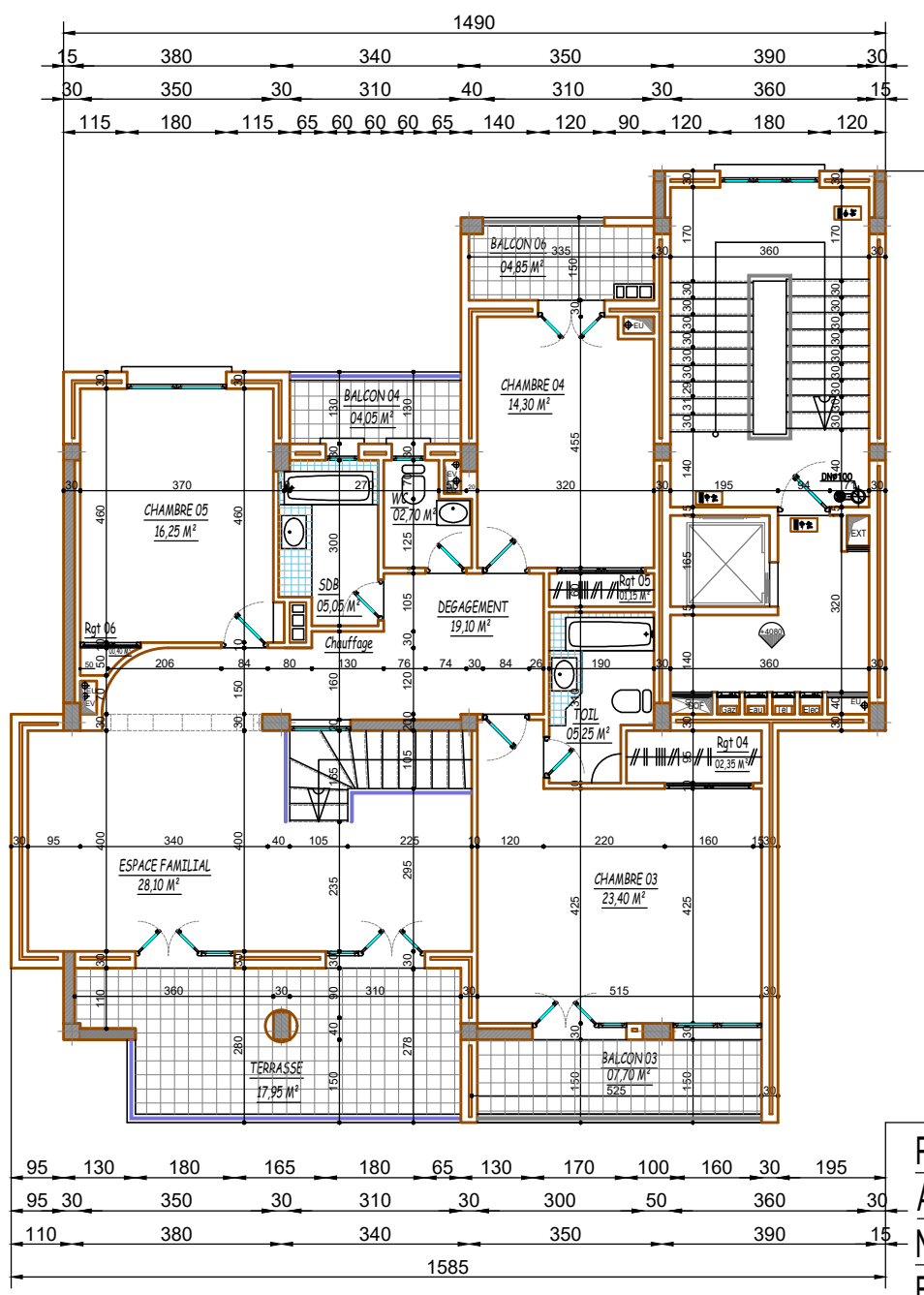


PLAN  
 APPARTEMENT DUPLEXE  
 NIV INF TYPE D7A  
 BLOC "B"

Appartement Duplexe D7 A		
N°	Désignation	Surface Habitable
Duplexe NIV Inférieur		
01	Séjour	43.60
02	Chambre 01	16.55
03	Chambre 02	15.35
04	Cuisine	28.25
05	Buanderie	0.85
06	Toilette	4.50
07	Rangements	2.70
08	Dégagement + Cage d'escalier	16.15
<b>Surface Habitable NIV Inf</b>		<b>127.95</b>
09	Balcons 01	7.85
10	Balcons 02	4.50
11	Séchoir	3.60
<b>Surface Utile NIV Inf</b>		<b>143.90</b>
Duplexe NIV Supérieur		
12	Chambre 03	23.40
13	Chambre 04	14.30
14	Chambre 05	16.25
15	SDB	5.05
16	WC	2.70
17	Toilette	5.25
18	Rangements	3.80
19	Espace familial	28.10
20	Dégagement + Cage d'escalier	19.10
<b>Surface Habitable NIV Sup</b>		<b>117.95</b>
21	Balcons 03	7.70
22	Balcons 04	4.05
23	Balcons 05	4.60
24	Terrasse	17.95
<b>Surface Utile NIV Sup</b>		<b>152.25</b>
<b>Surface Totale Utile Totale</b>		<b>296.15</b>



PLAN  
 APPARTEMENT DUPLEXE  
 NIV SUP TYPE D7A  
 BLOC "B"