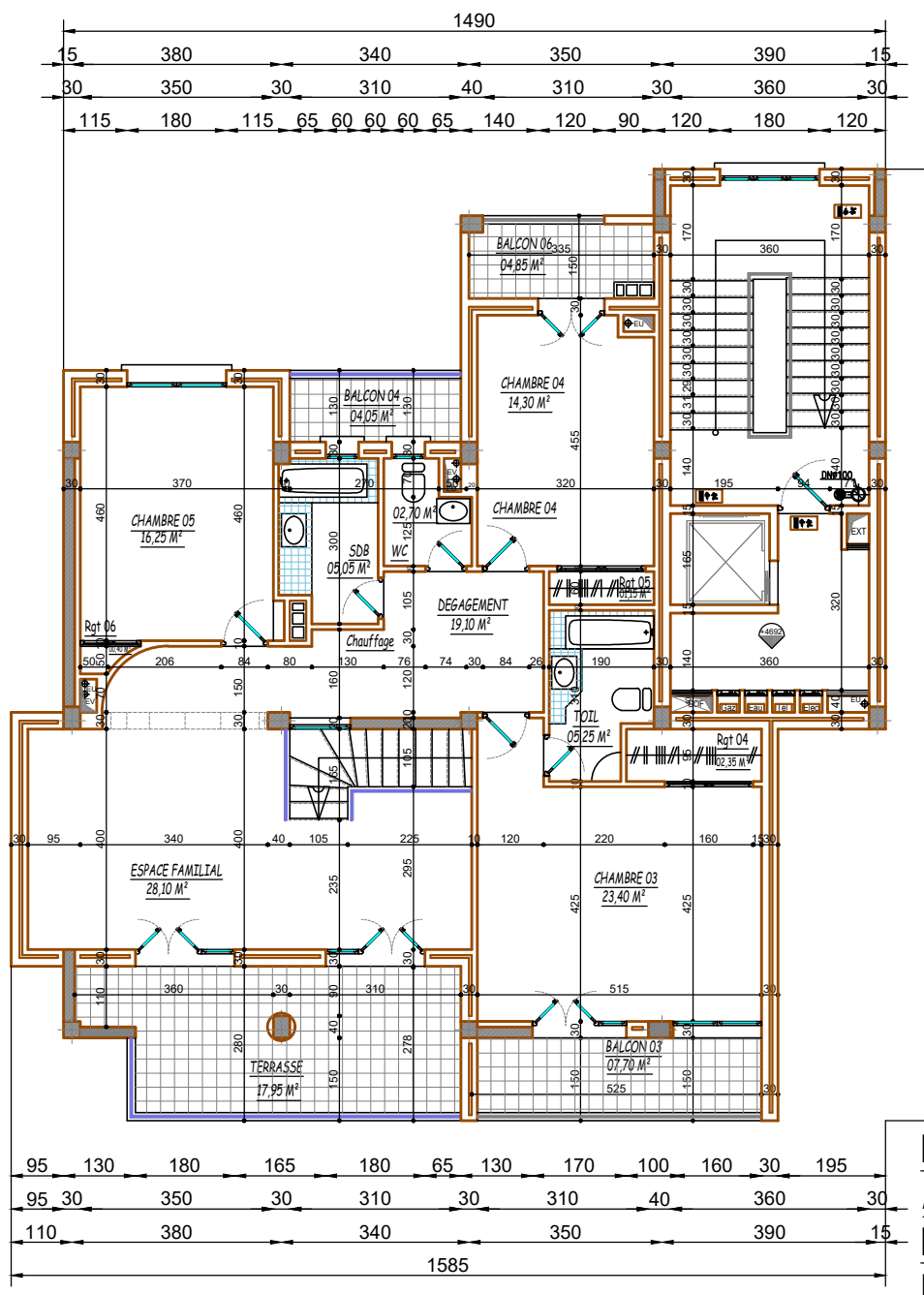


PLAN
APPARTEMENT DUPLEXE
NIV INF TYPE D7B
BLOC "B"

Appartement Duplexe D7 B		
N°	Désignation	Surface Habitable
Duplexe NIV Inférieur		
01	Séjour	43.60
02	Chambre 01	16.55
03	Chambre 02	15.35
04	Cuisine	28.25
05	Buanderie	0.85
06	Toilette	4.50
07	Rangements	2.70
08	Cage d'escalier	16.15
Surface Habitable NIV Inf		127.95
Duplexe NIV Supérieur		
09	Balcons 01	7.85
10	Balcons 02	12.80
11	Séchoir	3.60
Surface Utile NIV Inf		152.20
12	Chambre 03	23.40
13	Chambre 04	14.30
14	Chambre 05	16.25
15	SDB	5.05
16	WC	2.70
17	Toilette	5.25
18	Rangements	3.80
19	Espace familial	28.10
20	Dégagement	19.10
Surface Habitable NIV Sup		117.95
21	Balcons 03	7.70
22	Balcons 04	4.05
23	Balcons 05	4.60
24	Terrasse	17.95
Surface Utile NIV Sup		152.25
Surface Totale Utile Totale		304.45



PLAN
APPARTEMENT DUPLEXE
NIV SUP TYPE D7B
BLOC "B"