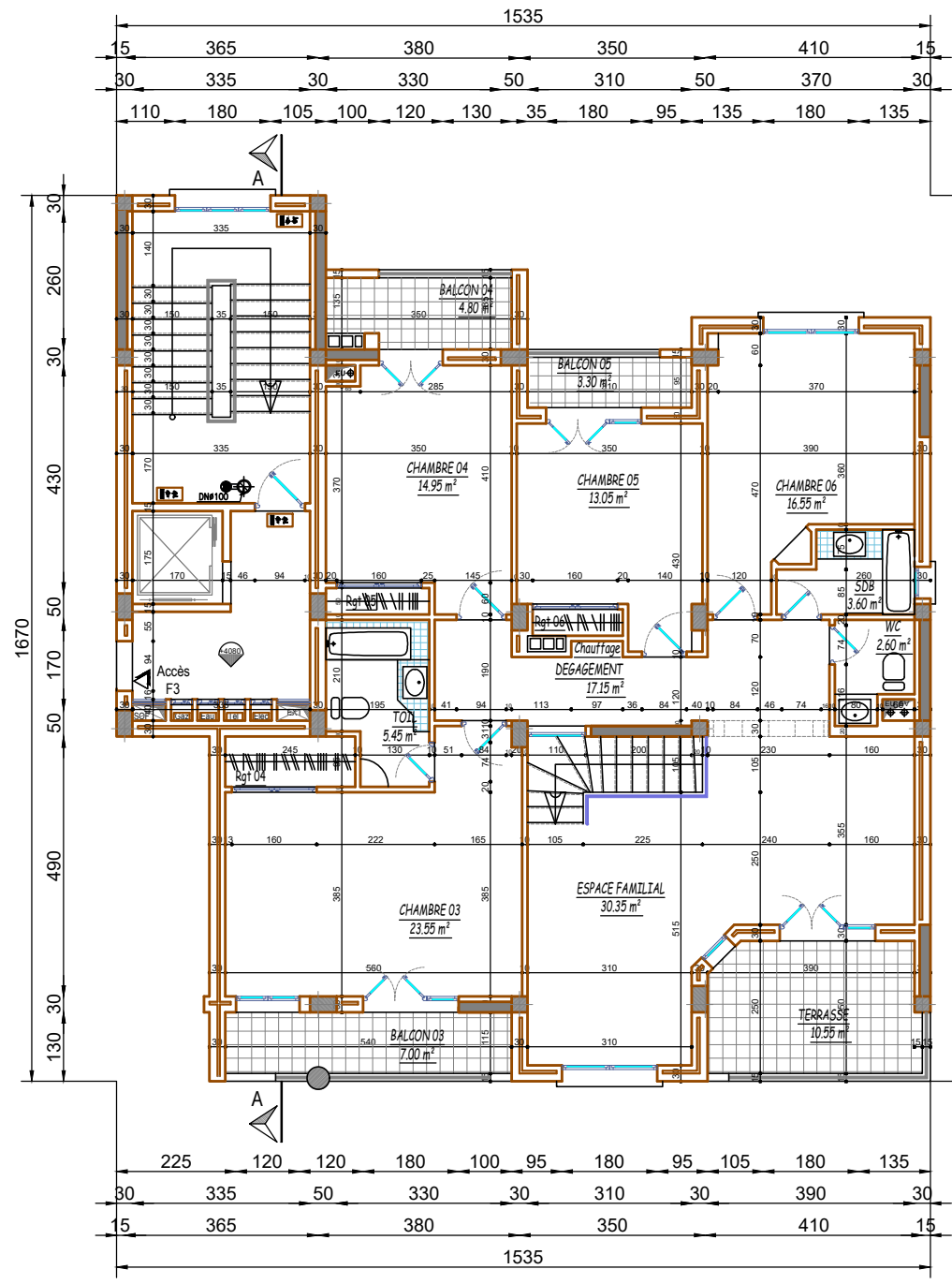


PLAN
APPARTEMENT DUPLEXE
NIV INF TYPE D8
BLOC "A"

Appartement Duplexe D8		
N°	Désignation	Surface Habitable
Duplexe NIV Inférieur		
01	Séjour	43.90
02	Chambre 01	19.45
03	Chambre 02	16.55
04	Cuisine	30.45
05	SDB	3.60
06	WC	2.10
07	Buanderie	0.95
08	Rangements	2.75
09	Dégagement + Cage d'escalier	19.40
	Surface Habitable NIV Inf	139.15
10	Balcon 01	7.40
11	Balcon 02	4.50
12	Séchoir	3.75
	Surface Utile NIV Inf	154.80
Duplexe NIV Supérieur		
13	Chambre 03	23.55
14	Chambre 04	14.95
15	Chambre 05	13.05
16	Chambre 06	16.55
17	SDB	3.60
18	WC	2.60
19	Toilette	5.45
20	Espace Familial	30.35
21	Rangements	4.15
22	Dégagement + Cage d'escalier	17.15
	Surface Habitable NIV Sup	131.40
23	Balcons 03	7.00
24	Balcons 04	4.80
25	Balcons 05	3.30
26	Terrasse	10.55
	Surface Utile NIV Sup	157.05
	Surface Totale Utile Totale	311.85



PLAN
APPARTEMENT DUPLEXE
NIV SUP TYPE D8
BLOC "A"